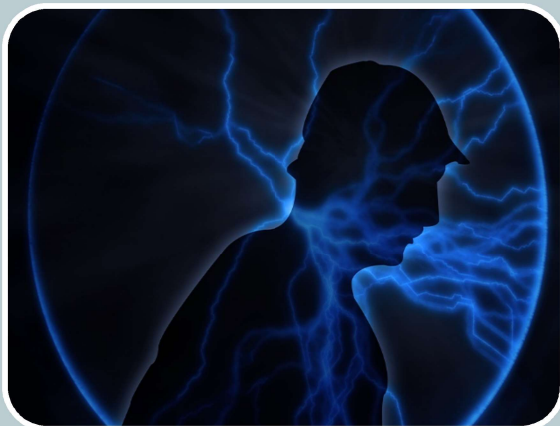




WESLEY

TRATAMIENTO ESPIRITUAL

AS CONCEPÇÕES ABORDADAS NO GRUPO DE PSICOEDUCAÇÃO:



ESPIRITUALIDADE
AS LEIS DA VIDA
COMPLEXO
HUMANO



PSIQUIATRIA
PSICOLOGIA



CURA REAL
CURA APARENTE



**PREMISSAS DAS
ABORDAGENS NO
GRUPO SAÚDE
INTEGRAL**

- O TRATAMENTO ESPIRITUAL SE PRENDE AOS POSTULADOS DA DOCTRINA ESPÍRITA E DO EVANGELHO INTEGRADOS COM OS MAIS RECENTES AVANÇOS DO CONHECIMENTO CIENTÍFICO NO CAMPO DA PSICOLOGIA, CIÊNCIAS MÉDICAS E PESQUISAS;
- TODOS OS PROCEDIMENTOS DESOBSESSIVOS NÃO DEVEM TRAZER MEDO, MAS SIM A CERTEZA QUE NOSSOS COMPORTAMENTOS SÃO DETERMINANTES DE NOSSAS ASSOCIAÇÕES ESPIRITUAIS MAIS OU MENOS GRAVES (O ESPÍRITO DESENCARNADO ENVOLVIDO MUITAS VEZES É VÍTIMA QUE NÃO CONSEGUIU PERDOAR);

- AS ATIVIDADES DESTE GRUPO SE PRENDEM AOS POSTULADOS DA DOUTRINA ESPÍRITA INTEGRADOS COM OS MAIS RECENTES AVANÇOS DO CONHECIMENTO CIENTÍFICO NO CAMPO DA PSICOLOGIA, CIÊNCIAS MÉDICAS E PESQUISAS;
- EVITEM PENSAR QUE O TRATAMENTO É REALIZADO NESTA OU NAQUELA SALA, POIS O TRATAMENTO É O CONJUNTO DE PRÁTICAS QUE INICIAM COM A PSICOEDUCAÇÃO E A CURA É SEMPRE UMA AUTOCURA.
- PORTANTO, TODAS AS BENÇÃOS OFERTADAS NESTE TRATAMENTO VEM DE DEUS E DO DIVINO MESTRE JESUS.

“Lidamos com uma psicologia fundada na vida real e que age sobre a vida real.”

“Nesta psicologia prática, não se trata da alma humana universal, mas de homens e mulheres individualizados, cada qual com uma variedade de problemas que os aflige diretamente.”

Uma psicologia que satisfaz somente ao intelecto por si só nunca será capaz de abranger a totalidade da alma humana.”

C.G. JUNG (1875 – 1961)

AS BASES DA PSICOEDUCAÇÃO ESPÍRITA



ESPIRITUALIDADE

MUNDO MENTAL E REALIDADE FÍSICA

SENTIDO DA EXISTÊNCIA

CONCEITOS

DOCTRINÁRIOS

**INFORMAÇÕES SOBRE OS MAIS
DIVERSOS TRANSTORNOS**


MEDICAMENTO X REMÉDIO

“ATÉ VOCÊ SE TORNAR CONSCIENTE O INCONSCIENTE IRÁ DIRIGIR SUA VIDA E VOCÊ VAI CHAMÁ-LO DE DESTINO.”

C.G. JUNG

ISSO SIGNIFICA QUE
PRECISAMOS ENTRAR EM
CONTATO COM NOSSA
SOMBRA INTERIOR E INICIAR
O AUTOENFRENTAMENTO.





Não somos apenas o que pensamos ser.
Somos mais, somos também
o que lembramos e aquilo de
que nos esquecemos; somos
as palavras que trocamos,
os enganos que cometemos,
os impulsos a que cedemos,
sem querer.

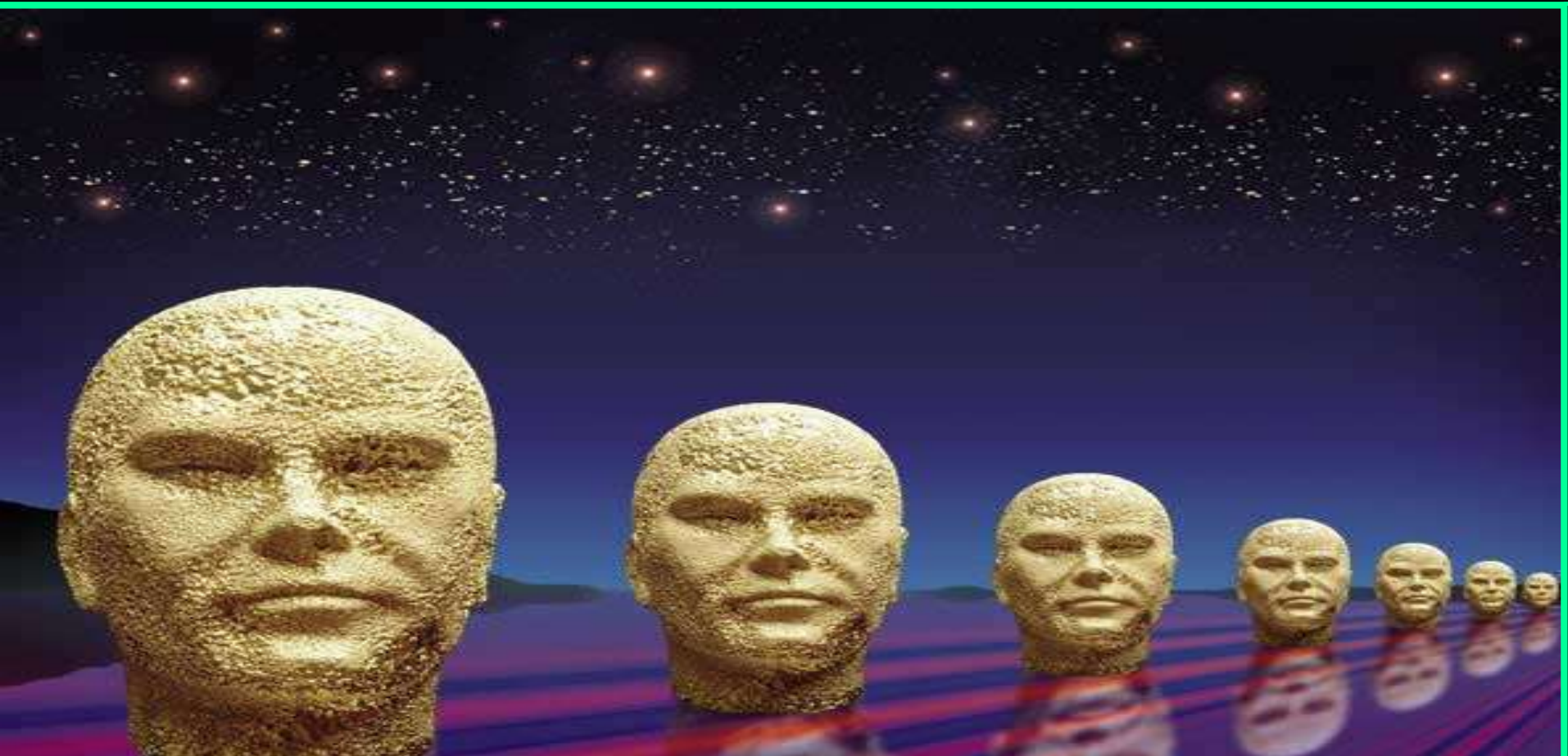
S. FREUD

TUDO ISSO FAZ PARTE DE NOSSA SOMBRA INTERIOR QUE
CONSTANTEMENTE MANIFESTA EM NOSSAS ATITUDES

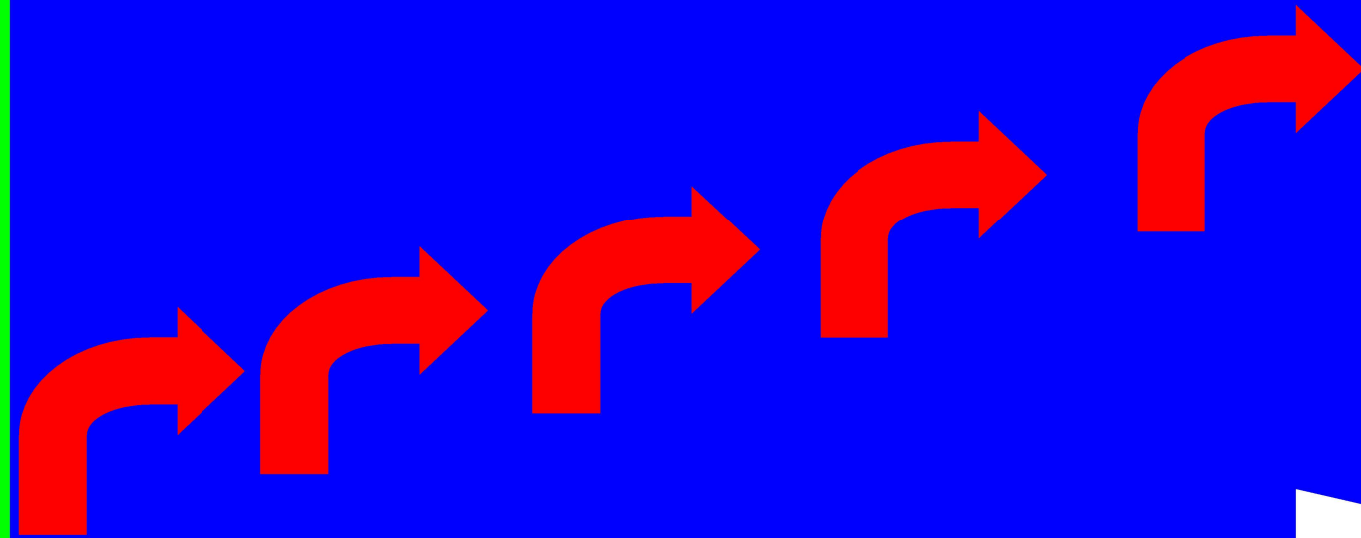
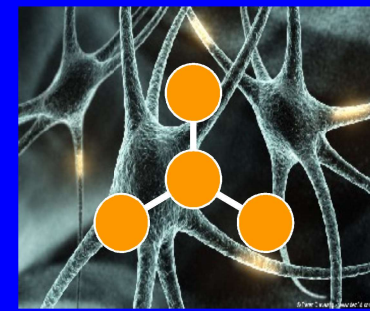
ALGUMAS CONSIDERAÇÕES

A HISTÓRIA DE CADA VIDA ESTÁ IMPRESSA NO PRÓPRIO SER QUE SE ENCONTRA VINCULADO A TODOS OS ATOS E FATOS QUE TIVERAM PREDOMINÂNCIA NAS SUAS EXISTÊNCIAS ANTERIORES (INCONSCIENTE).

O HOJE É CONTINUIDADE DO ONTEM, ASSIM COMO SERÁ PROSEGUIDO NO AMANHÃ.

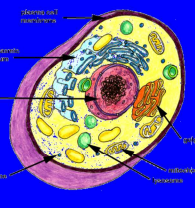


Doença

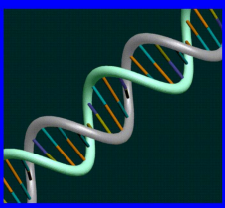


nascimento

Ciclo da Vida



célula



DNA



social



individual



Funcionamento neuronal

“É MUITO DIFÍCIL DISSOCIAR O INCONSCIENTE DAS DIFERENTES MANIFESTAÇÕES HUMANAS, PORQUANTO ELE ESTÁ A DITAR DE FORMA PODEROSA, AS REALIZAÇÕES QUE CONSTITUEM OS IMPULSOS E ATAVISMOS EXISTENCIAIS.”

Joanna de Angelis – Vida: desafios e soluções

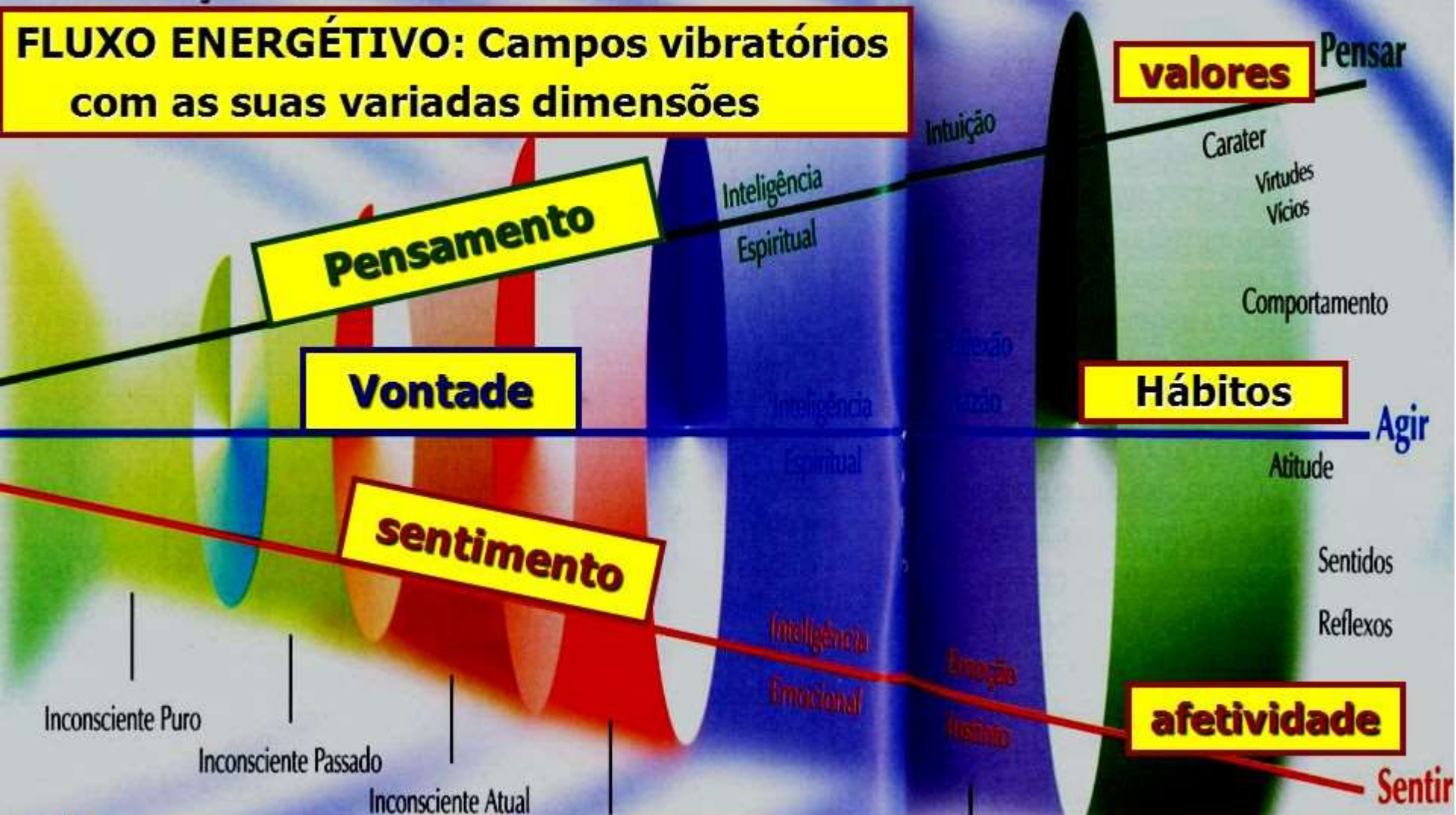


Onda Mental

Comunicação Inconsciente-Consciente

Jorge Andréa (Presença Espírita –
– mar-abr/07 p. 33-35)

**FLUXO ENERGÉTICO: Campos vibratórios
com as suas variadas dimensões**



AURA: envelope Espírita, perispírito, duplo etéreo, corpo físico



A NOSSA AURA INFORMA COMO VAI TODA A NOSSA INTIMIDADE E NOSSO
ESTADO ESPIRITUAL

TERAPÊUTICA ESPIRITUAL

PRECE

PASSE

MUDANÇA
INTIMA

ÁGUA
FLUIDIFICADA

DESOBSESSÃO

O TRATAMENTO
ESPIRITUAL NÃO É UMA
PANACÉIA MILAGREIRA...
E SIM UM RECURSO DE
FORTALECIMENTO
ESPIRITUAL

© All Rights Reserved



MUDANÇA DE COMPORTAMENTO

ESTUDO

CONHECIMENTO

MOTIVAÇÃO

QUANDO MUDAMOS AQUILO EM
QUE ACREDITAMOS, MUDAMOS O
QUE FAZEMOS.