

WESLEY
ASSIS

AULA 3

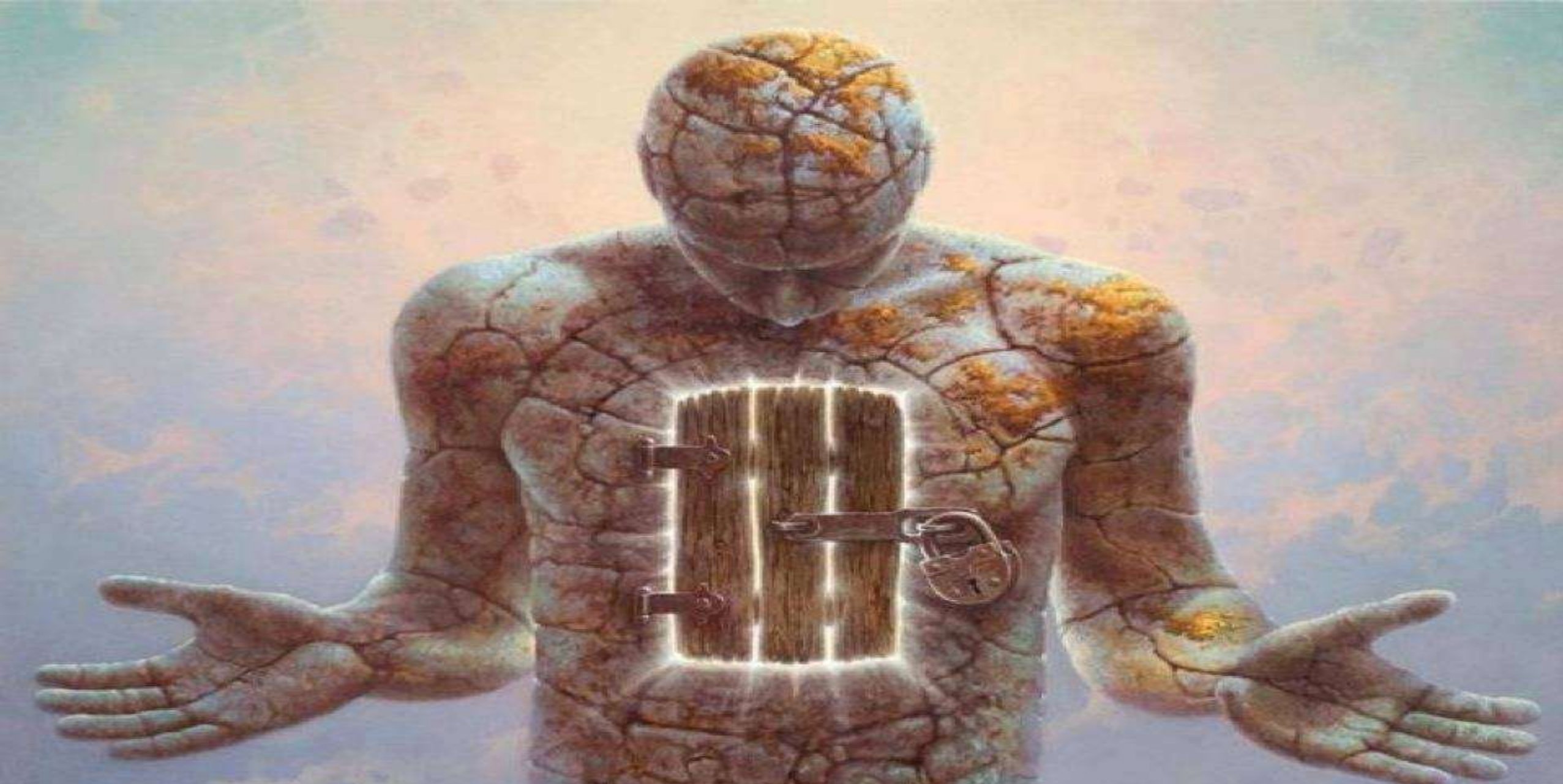
A group of silhouetted people holding hands in a line, standing in a field of tall grass. The background is a dark night sky filled with bright, colorful fireworks exploding in various patterns. The overall mood is celebratory and hopeful.

CONVIVENDO COM PORTADOR DE SOFRIMENTO MENTAL

**PORTADOR
DE
SOFRIMENTO
MENTAL**

FAMÍLIA

**TRAJETÓRIAS
INTERAÇÃO
VÍNCULOS**



NA RELAÇÃO COM A DOR ALHEIA O JULGAMENTO AGRAVA O SOFRIMENTO

AS EMOÇÕES NOS CONECTAM COM A VIDA



IDENTIFICADO COM A COMPAIXÃO

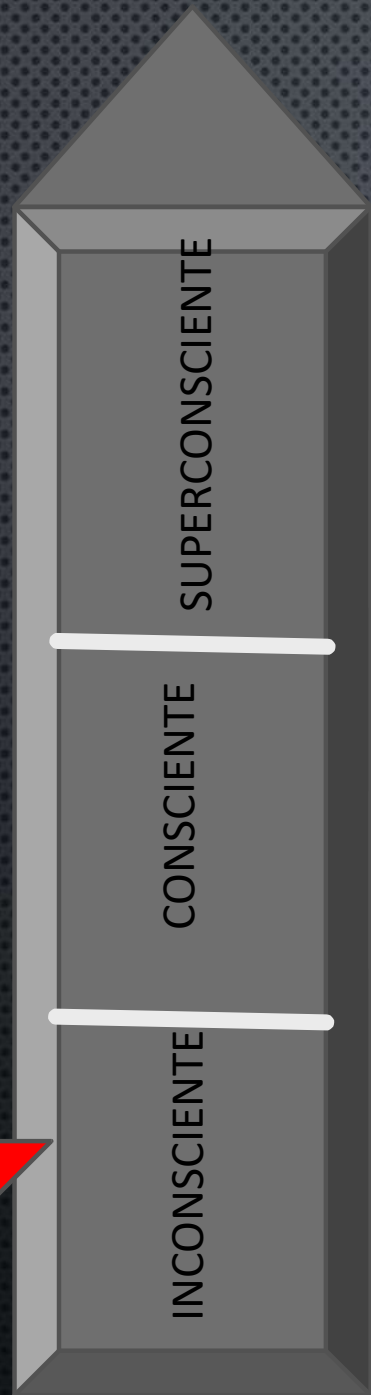
IDENTIFICADO COM O JULGAMENTO

OPTANDO PELA CONVIVÊNCIA FRATERNA

OPTANDO PELA INDIFERENÇA MORAL

C O M P A I X A O

**P O N T E N C I A S
ALMA**



CASA DAS NOÇÕES
SUPERIORES

**INDICA AS EMINÊNCIAS
QUE NOS CUMPRE
ALCANÇAR**

**META
SUPERIOR
RESPONSA
BILIDADE**

DOMICÍLIO DAS
CONQUISTAS
ATUAIS

**MOMENTO PRESENTE
CONSOLIDAR IDEAIS
NOBRES**

**O
ESFORÇO
E A
VONTADE**

RESIDÊNCIA DE
NOSSOS IMPULSOS
INSTINTOS

**REPRESENTA O
SUMÁRIO DE NOSSAS
REALIZAÇÕES**

**HÁBITO E
AUTOMATISMO**

C O M P A I X A O

**P O N T E N C I A S
ALMA**

SUPERCONSCIENTE

CONSCIENTE

INCONSCIENTE

CASA DAS NOÇÕES
SUPERIORES

EMPATIA

RESIDÊNCIA DE
NOSSOS IMPULSOS
INSTINTOS

**A COMPAIXÃO NOS
CONECTA COM O SELF**

**META
SUPERIOR
RESPONSABIL
IDADE**

**DIANTE DO
SOFRIMENTO
HUMANO**

**NOS CONECTA
COM NOSSA
HUMANIDADE**

**REPRESENTA NOSSAS
MEMÓRIAS MAIS
PRIMITIVAS/EMOÇÕES
PRIMÁRIAS**

**O JULGAMENTO
NOS TRAZ PARA
ESTE DOMÍNIO**

“PENSO, LOGO EXISTO.”

“O HOMEM CIVILIZADO VEM SE ESPECIALIZANDO NA FUNÇÃO PENSAMENTO, SERÁ QUE NÃO É HORA DE ELE SAIR DA UNILATERALIDADE E CONSCIENTIZAR-SE MAIS DA FUNÇÃO SENTIMENTO E DESENVOLVÊ-LA?” DANIELA BENZECRY



**MOTIVAÇÃO É
TER
MOTIVOS
PARA
AÇÃO**



MOTIV/AÇÃO

TER MOTIVOS

PARA A AÇÃO




Motivação (latim) = “mover-se”



É UMA SÉRIE INFERIDA DE PROCESSOS QUE FAZEM COM QUE UMA PESSOA SE MOVA EM DIREÇÃO A UM OBJETIVO ESPECÍFICO.





**MOTIVAÇÃO É UM ESTADO INTERNO QUE ESTÁ
SEMPRE SENDO INFLUENCIADO POR FATORES
EXTERNOS, INCLUSIVE A ATUAÇÃO DO
PROFISSIONAL.**

**A MUDANÇA DE COMPORTAMENTO SOFRE INFLUÊNCIA DO NÍVEL DE
MOTIVAÇÃO PARA IMPLEMENTAR O ENFRENTAMENTO.**






SACRIFÍCIOS

**A PROCURA PELA CURA REPRESENTA UM CONTÍNUO PROCESSO DE ESCOLHA...
EXIGINDO MUDANÇAS DE PENSAMENTOS, EMOÇÕES E HÁBITOS.**

TODA MUDANÇA ENVOLVE SACRIFÍCIOS

Medo de sofrer
Medo de não ter como lidar com o vazio/ansiedade
Agora tem que aprender outra maneira de viver
Terá que mudar de hábitos



O pensamento envolve emoções e respostas físicas
A MUDANÇA GERA MEDO

“A mudança só ocorre quando é impulsionada por uma força maior que a resistência que ela encontra.”

“ somente mudamos quando somos movido por uma grande energia motivadora, tais como uma profunda insatisfação, indignação, tédio ou uma poderosa tomada de consciência.”

Marcelo Campos.

